

クアハウス岩滝改修工事 第三号 工事かわら版

○はじめに

新年あけましておめでとう
ございます。本年もよろしく
お願い致します。

八月から、工事監理を(株)中
村設計、建築工事を(株)山寅組、
設備工事を(株)山添電気にてク
アハウス岩滝改修工事を進め
させて頂いています。

今回のかわら版は昨年、十
二月から一月までの工事内容
をお伝えします。

工事期間中は地元の皆様には
何かとご迷惑をおかけしま
すが、安全と環境に配慮し工
事を進めて参りますので、ど
うぞよろしく願います。

■工事概要

工事名：クアハウス岩滝改修工事
設計監理：株式会社中村設計
建築工事：株式会社山寅組
設備工事：株式会社山添電気
工期：令和元年7月17日から
令和2年3月31日まで
建物概要：竣工：平成5年10月
鉄筋コンクリート造 3階建て
一部鉄骨鉄筋コンクリート造
延床面積：3,082.76㎡
建築面積：1,630.46㎡



1月現在の外観 外壁吹付の吹替えを行っています。

○十二月～一月までの作業状況

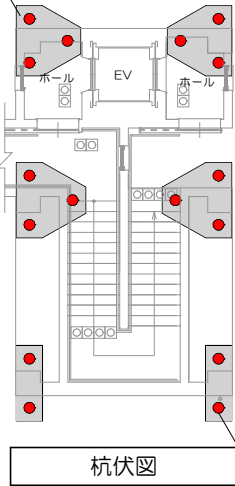
- 本館・プール棟(改修)
- 十二月 外壁タイル補修
- 一月 内装下地工事
- 一月 外壁吹付工事
- 一月 内装下地・仕上工事
- 階段・エレベーター棟(増築)
- 十二月 基礎・1階床コンク
- リート打設
- 一月 1階柱2階床コンク
- リート打設

■編集 (株)中村設計 管理技術者 岩田 信一
■発行 株式会社 山寅組 ・ 株式会社 山添電気
工事のお問い合わせは左記の番号にお願いします。
(株)山寅組 渡邊 茂雄 (建築工事現場代理人)
(現場事務所) 07727451138

○階段・エレベーター棟杭打設

この敷地は地盤が軟弱な為、
増築する建物の基礎下に鋼管
杭を打設し、建物の安全性を
確保しています。その様子を
ご紹介致します。

基礎



杭伏図

鋼管杭



先端に羽が付いており、杭自体で地面を掘っていきます。
12~15mの杭を16本打設しました。



地中に埋まり見えなくなりますが、しっかりと建物を支えてくれます。



杭が長いので途中で継いでいきます。



鋼管杭専用の杭打機です。

【3階スタジオ】



現在建具工事中で、今後は内部の塗装や床仕上を行います。

【3階トレーニングジム】



床組みをしてから下地を設け、トレーニング等にに適した環境に整えています。

【2階更衣室】



天井・壁ができ部屋が明るくなりました。

【2階裸浴】



傷んでいた床と浴槽のタイルを張替えています。

【1階ホール】



右側の下足室が喫茶厨房になるため、下足ロッカーはここに並びます。

【プール棟】



天井を低く張替え、空調が効きやすいように配慮しました。

■工程表

現在の工程

年月	令和元年（2019年）						令和2年（2020年）				
	7月	8月	9月	10月	11月	12月	1月	2月	3月	4月	
本館・ プール棟改修			3階改修								
				2階改修							
					1階改修						
			プール棟改修								
階段EⅤ増築			既存解体		増築工事						
外構工事	地下タンク、植栽撤去						デッキ・サイクルステーション				